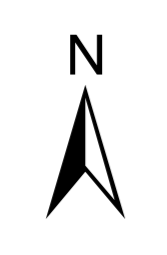
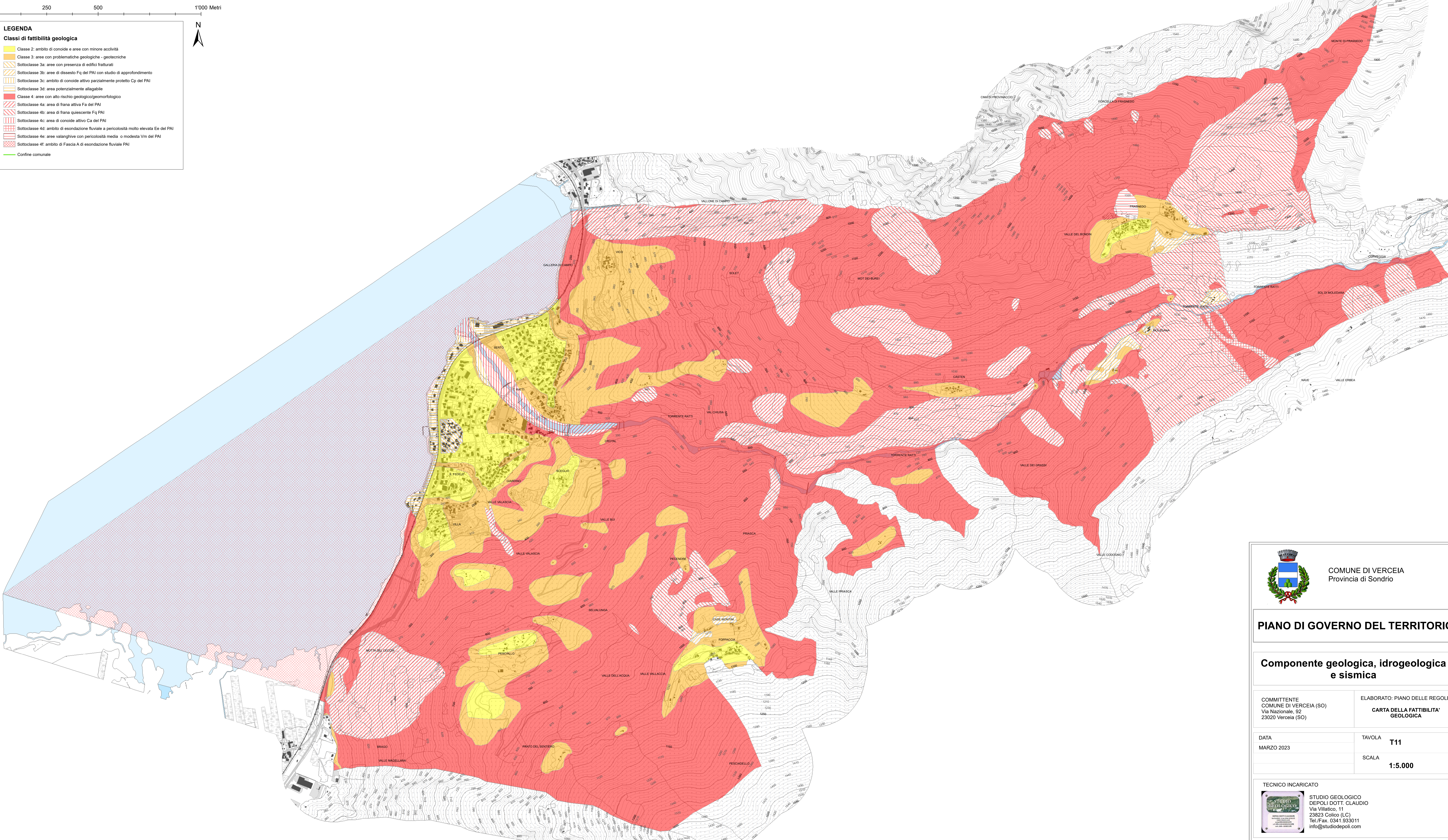


0 250 500 1'000 Metri



LEGENDA
Classi di fattibilità geologica

- Classe 2: ambito di conoide e aree con minore acclività
- Classe 3: aree con problematiche geologiche - geotecniche
- Sottoclasse 3a: aree con presenza di edifici fratturati
- Sottoclasse 3b: aree di dissesto Fq del PAI con studio di approfondimento
- Sottoclasse 3c: ambito di conoide attivo parzialmente protetto Cp del PAI
- Sottoclasse 3d: area potenzialmente allagabile
- Classe 4: aree con alto rischio geologico/geomorfológico
- Sottoclasse 4a: area di frana attiva Fa del PAI
- Sottoclasse 4b: area di frana quiescente Fq del PAI
- Sottoclasse 4c: area di conoide attivo Ca del PAI
- Sottoclasse 4d: ambito di esondazione fluviale a pericolosità molto elevata Ee del PAI
- Sottoclasse 4e: aree valanghive con pericolosità media o modesta Vm del PAI
- Sottoclasse 4f: ambito di Fascia A di esondazione fluviale PAI
- Confine comunale



COMUNE DI VERCEIA
Provincia di Sondrio

PIANO DI GOVERNO DEL TERRITORIO

Componente geologica, idrogeologica e sismica

COMMITTENTE COMUNE DI VERCEIA (SO) Via Nazionale, 92 23020 Verceia (SO)	ELABORATO: PIANO DELLE REGOLE CARTA DELLA FATTIBILITA' GEOLOGICA
DATA MARZO 2023	TAVOLA T11
	SCALA 1:5.000

TECNICO INCARICATO



STUDIO GEOLOGICO
 DEPOLI DOTT. CLAUDIO
 Via Villatico, 11
 23823 Colico (LC)
 Tel./Fax. 0341.933011
 info@studiodepoli.com